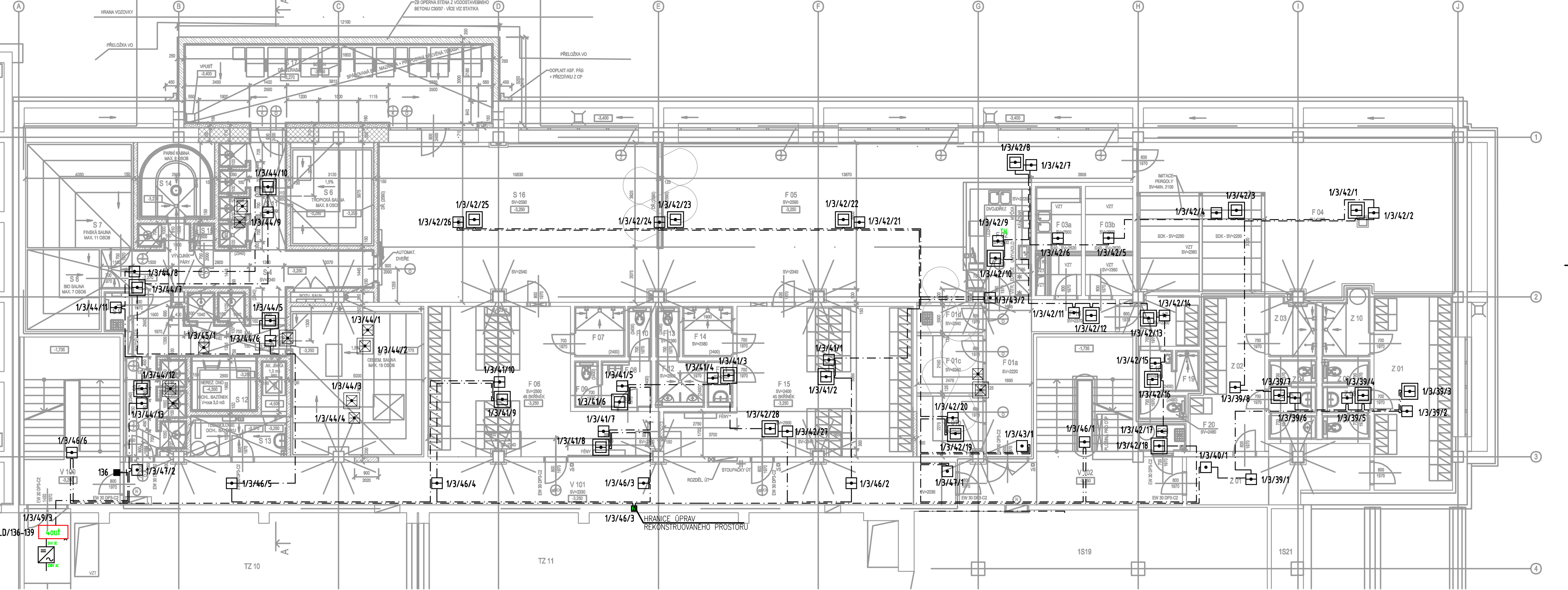


- STAVEBNÍ ÚPRAVY (M - 1:50)



LEGENDA MÍSTNOSTÍ

LEGENDA			
S1	CEREMONIÁLNÍ SAUNA	D03A	SKLAD
S4	CHODBA + OCHL. SPRCHY	F03B	SKLAD
S5	CHODBA + OCHL. SPRCHY	F04	TEMNÁ ODPOČÁVÁRNA
S6	TROPICKÁ SAUNA	F05	ODPOČÁVÁRNA 2
S7	FINSKÁ SAUNA	F06	ŠATNA – ŽENY
S8	BIO SAUNA	F07	SPRCHY ŽENY
S9	OKLIDOVÁ MÍSTNOST	F08	PŘEDSÍŇ WC ŽENY
S11	OCHL. SPRCHY + VĚDRO	F09	WC ŽENY
S12	OCHL. BAZÉN	F10	WC ŽENY
S13	TECH. MÍSTNOST – BAZÉN	F11	PŘEDSÍŇ WC MUŽI
S14	PARNÍ KABINA	F12	PISOÁRY WC MUŽI
S15	TECH. MÍSTNOST – PÁRA	F13	WC MUŽI
S16	ODPOČÁVÁRNA 1	F14	SPRCHY MUŽI
S17	VENKOVNÍ ODPOČÁVÁRNA	F15	ŠATNA – MUŽI
F01A	SLUŽEBNÍ CHODBA	F16	CHODBA
F01B	SKLAD ŠPIN. OBALŮ	F17	ŠATNA ZAMĚSTNANCI
F01C	SKLAD DKP	F18	UMÝVÁRNA ZAMĚSTNANCI
F01D	OKLID – OBČERSTVENÍ	F19	SPRCHA ZAMĚSTNANCI
F02	BAR OBČERSTVENÍ	F20	WC ZAMĚSTNANCI
D03A	SKLAD	F21	OKLID
		V101	CHODBA

LEGENDA PRO UPRAVOVANÉ PROSTORY

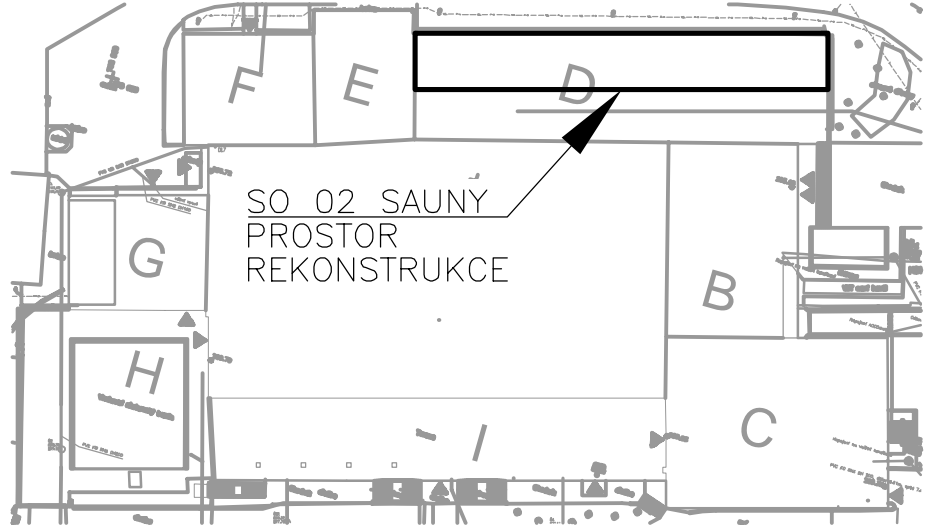
- STÁVAJÍCÍ SAMOČINNÝ POŽÁRNÍ HLASIČ, V PODHLEDU
- STÁVAJÍCÍ SAMOČINNÝ POŽÁRNÍ HLASIČ
- ZRUŠENÝ SAMOČINNÝ POŽÁRNÍ HLASIČ, V PODHLEDU
- ZRUŠENÝ SAMOČINNÝ POŽÁRNÍ HLASIČ
- STÁVAJÍCÍ POŽÁRNÍ HLASIČ MANUÁLNÍ TLAČÍTKOVÝ
- ZRUŠENÝ POŽÁRNÍ HLASIČ MANUÁLNÍ TLAČÍTKOVÝ

STÁVAJÍCÍ PROSTORY


- STÁVAJÍCÍ SAMOČINNÝ POŽÁRNÍ HLASIČ, V PODHLEDU
- STÁVAJÍCÍ SAMOČINNÝ POŽÁRNÍ HLASIČ
- STÁVAJÍCÍ SAMOČINNÝ POŽÁRNÍ HLASIČ
- STÁVAJÍCÍ MAGNETICKÝ ZÁMEK
- STÁVAJÍCÍ SAMOČINNÝ POŽÁRNÍ HLASIČ, TEPELNÝ
- VSTUPNÍ A VÝSTUPNÍ (IN/OUT) MODUL (KOPLER)
- VSTUPNÍ A VÝSTUPNÍ (IN/OUT) MODUL (KOPLER)

POZNÁMKA  
ÚPRAVY VYCHÁZÍ ZE STÁVAJÍCÍ DOKUMENTACE  
ÚPRAVY RESPEKTUJÍ STÁVAJÍCÍ PROVEDENÍ A MATERIÁL  
U VAZEB NA STÁVAJÍCÍ INSTALACI JEN NUTNÉ RESPEKTOVAT  
A KOORDINOVAT DETAILY A MÍSTNÍ ÚPRAVY.

SITUACE



–BĚHEM MONTÁŽE NUTNO DODRŽET ODDĚLENÍ JEDNOTLIVÝCH TYPŮ VEDENÍ,  
(tzn. kabely silové, slaboproudé, ovládací a kabely měření a regulace).  
ODSTUPY BUDOU PROVEDENY DLE ČSN 34 2300 a ČSN 33 2000–5–52 ed.2 A BUDOU DODRŽENY MIN. ODSUPY.  
TO ZNAMENÁ ŽE PRO RUZNÁ NAPĚTÍ BUDE PROVEDNA SAMOSTATNÁ TRASA.

NAVROVAL	Ing. Vlastimil Laube		<div> <b>SPECTA</b></div> <div>projektování a realizace staveb</div> <div>SPECTA s.r.o., Na Popluži 821/11, 400 01 Ústí n. L. IČ: 273 05 350, DIČ: CZ27305350 telefon: 475 511 441 e-mail: info@specta.cz GSM: 733 121 924 www.specta.cz</div>		
SCHVÁLIL	Ing. Martin Gazda				
INVESTOR:	Městské služby Ústí nad Labem, p.o. Panská 1700/23, 400 01 Ústí nad Labem				
AKCE:	AREÁL KLÍŠE, ÚSTÍ NAD LABEM – WELLNESS A FITNESS U Koupaliště 575/11, 40001 Ústí nad Labem – Klíše				
SOUBOR:	D1.02 SO 02 Zařízení slaboproudé elektrotechniky vč. EPS				
NÁZEV VÝKRESU:	ÚPRAVA EPS DISPOZICE 1.PP				
				DATUM	10/2023
				Č. ZAKÁZKY	
				STUPEŇ PD	DPS
				FORMÁT VÝKR.	A2
				MĚRITKO:	1:100
				Č. PŘÍLOHY:	D1–02.4.5